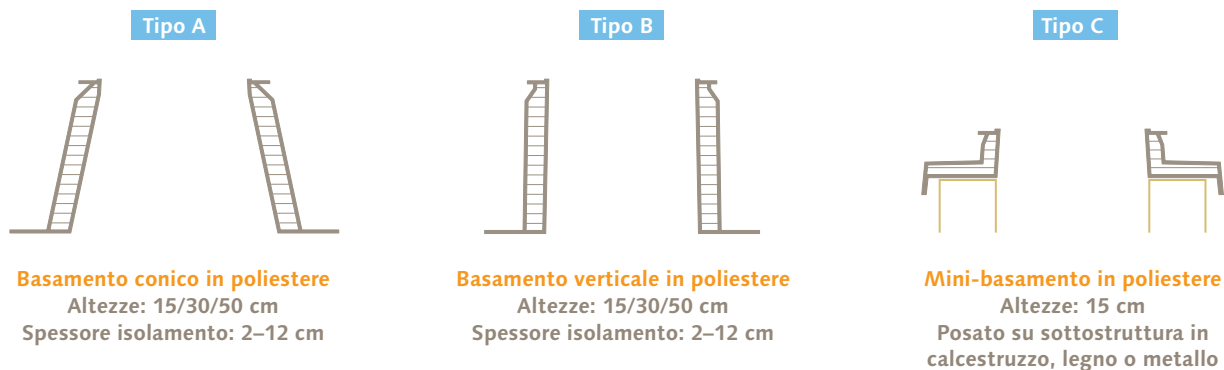


## Basamenti in poliestere

### Design/materiale/forma/caratteristiche

I basamenti in poliestere sono costruzioni per lucernari su tetti piani, di comprovata efficacia. Vengono utilizzati da decenni e hanno caratteristiche adatte per un impiego su tetti piani. Non per niente il poliestere è presente anche nella produzione navale, è leggero, estremamente resistente alle intemperie, liberamente formabile e ha un'alta rigidità. Inoltre, possono essere facilmente sigillati all'impermeabilizzazione del tetto. Cupolux-Basamenti in poliestere (tipo A + B) sono disponibili in diverse dimensioni e forme: coniche o verticali, alti 15, 30 o 50 cm. Le pareti sono isolate termicamente con poliuretano «PUR» da 2 a 12 cm di spessore. Il bianco dell'interno corrisponde a RAL 9010. Sono disponibili in oltre 110 diverse dimensioni standard e possono essere realizzati anche in dimensioni speciali. Sono possibili anche altre altezze. I mini-basamenti (tipo C) sono sempre montati su cordoli esistenti realizzati su misura. La larghezza della flangia viene eseguita in base alla situazione sul posto. La dimensione della flangia è determinata dalla larghezza del telaio in cantiere, lo spessore dell'isolamento termico e dall'impermeabilizzazione del tetto. La sporgenza del bordo di sgocciolamento è di ca. 3–5 centimetri. Le larghezze delle flange vengono eseguite a intervalli di 4 cm, cioè 8/12/16/24 cm ecc. La dimensione massima è di 48 cm. L'altezza standard del mini-Basamento è di 15 cm, lo spessore dell'isolamento è di 6 cm. Su richiesta sono possibili anche altre dimensioni.



### Basamenti in poliestere

	Spessore della parete 2 cm	Spessore della parete 4 cm	Spessore della parete 6 cm	Spessore della parete 8 cm	Spessore della parete 10 cm	Spessore della parete 12 cm	Flangia incollante e isolante 4–24 cm
Valore U W/m <sup>2</sup> K	1.1	0.65	0.44	0.33	0.27	0.22	–
Indice di combustibilità poliestere	5.3	5.3	5.3	5.3	5.3	5.3	5.3

### Montaggio

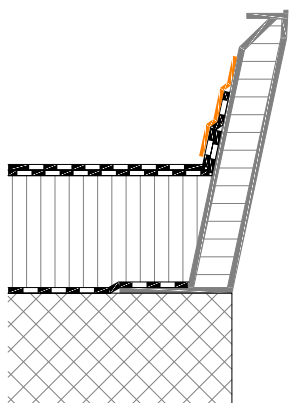
I basamenti in poliestere (tipo A + B) sono fissati alla sottostruttura con viti. Le stesse vengono inserite attraverso la flangia di supporto e avvitate alla sottostruttura. La barriera a vapore deve essere saldata o incollata a tenuta stagna alla flangia di supporto. Il mini-Basamento è montato su un telaio predisposto in cantiere (cemento, legno, acciaio). Il montaggio viene effettuato esclusivamente con adesivo di montaggio. Non è consentito inserire viti attraverso la flangia isolata del mini-basamento.

## Base

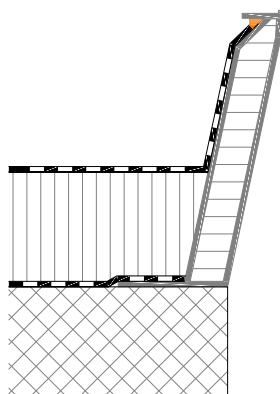
I basamenti in poliestere devono essere sempre montati su una superficie piana e senza sporgenze. Una superficie irregolare può portare alla formazione di rigonfiamenti e ondulazioni sul lato interno.

## Raccordo al tetto

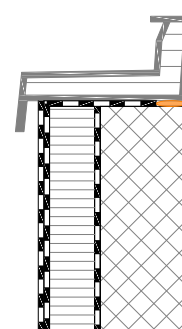
I diversi sistemi di impermeabilizzazione del tetto hanno una diversa giunzione con i basamenti in poliestere (tipo A + B). L'impermeabilizzazione bituminosa del tetto viene posata e saldata sul basamento in poliestere. Le specifiche fornite dai fornitori di impermeabilizzazione del tetto sono da osservare (mano di fondo, primer, ecc.). Durante la saldatura della membrana impermeabilizzante del tetto assicurarsi che tutti gli elementi del lucernario premontato siano protetti dal calore della fiamma. Infine si applica una guarnizione di plastica liquida sulla parte terminale della membrana bituminosa del tetto. Le membrane impermeabilizzanti in plastica e in EPDM sono fissate al basamento in poliestere e incollate. L'impermeabilizzazione viene applicata verso il bordo inferiore del basamento di supporto superiore e sigillata con un giunto di tenuta. Anche in questo caso, le istruzioni di lavorazione dei fornitori di impermeabilizzazioni per tetti, deve essere osservato. Con un mini-basamento (tipo C), che viene montato su una struttura predisposta in cantiere, l'impermeabilizzazione del tetto viene applicata sotto il mini-basamento in corrispondenza della struttura e saldata o incollata al basamento. È importante che l'impermeabilizzazione non venga applicata verso il bordo interno, ma verso il bordo esterno, assicurandosi che gli ultimi 5 cm rimangano liberi. In quella zona, il mini-basamento viene incollato alla sottostruttura con un adesivo di montaggio. Il mini basamento viene posato solo dopo il completamento dei lavori di impermeabilizzazione del tetto.



Giunto bituminoso con  
giunto aggiuntivo in materiale  
plastico fluido



Giunto con membrana  
impermeabilizzante sintetica



Giunto bituminoso o con  
membrana impermeabilizzante  
sintetica

## Lato interno

I basamenti non sono delle strutture finite! La soluzione ideale è rivestire l'interno con lastre di cartongesso. A tale scopo i basamenti verticali (tipo B + C) sono particolarmente adatti. Dopo il montaggio la parte interna deve essere trattata da un pittore (stuccata e tinteggiata). Nel trasporto, nell'installazione e nella fase di montaggio diversi influssi meccanici possono influire sui basamenti in poliestere e possono causare graffi o addirittura rotture. I basamenti in poliestere non devono essere perforati. I rivestimenti interni non devono danneggiare le pareti del basamento.